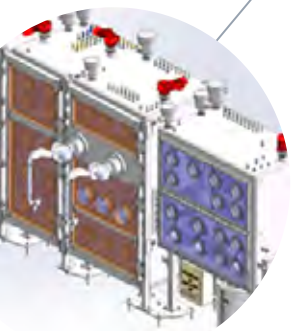


DE LA RECHERCHE À L'INDUSTRIE

cea dam

Relevons  
ensemble  
le défi de  
l'industrie  
du futur

LE CEA VALDUC  
RECRUTE



# VALDUC

## AU SERVICE D'UNE MISSION



### DES ÉQUIPEMENTS AVANT-GARDISTES

- un **contrôle systématique** des produits au long de la chaîne de fabrication
- un contrôle des objets **en ligne**
- **tracabilité** et **fiabilité** des produits tout au long de leur vie



### DES CHAINES DE FABRICATION COMMUNIQUANTES & SUPERVISÉES

- transmission directe des résultats des contrôles au système informatique
- une organisation du travail tournée vers la **productivité** et l'**adaptabilité** : limitation des tâches manuelles / rôle de supervision de l'opérateur



### DES INSTALLATIONS NUCLÉAIRES À LA POINTE

- de bâtiments exceptionnels conçus par CAO avec assistance de la réalité virtuelle
- fonctionnement intégré automatisé supervisé 24h/24
- garantie d'un fonctionnement fiable et sûr

Les installations nucléaires sont des bâtiments conçus pour apporter un service très complet aux procédés de fabrication qu'ils hébergent (ventilation, filtrage des atmosphères, fluides, réseaux, surveillance de la radioactivité...), garantissant un fonctionnement fiable et sûr. Leur fonctionnement très intégré et automatisé s'appuie une supervision 24h/24.



micro ballon



### DES TECHNOLOGIES CLASSIQUES POUSSÉES AUX LIMITES

- des produits à **forte valeur ajoutée**
- des **technologies de rupture**
- des matériaux inhabituels induisant des contraintes structurantes de **sûreté nucléaire** et de **radioprotection**

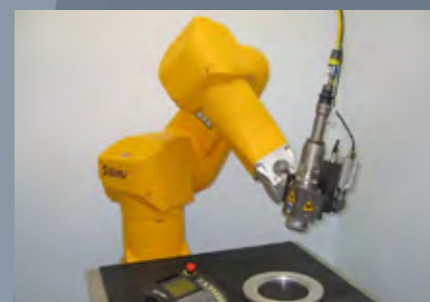
Ø 500 µm

fabrication additive tridimensionnelle de haute précision



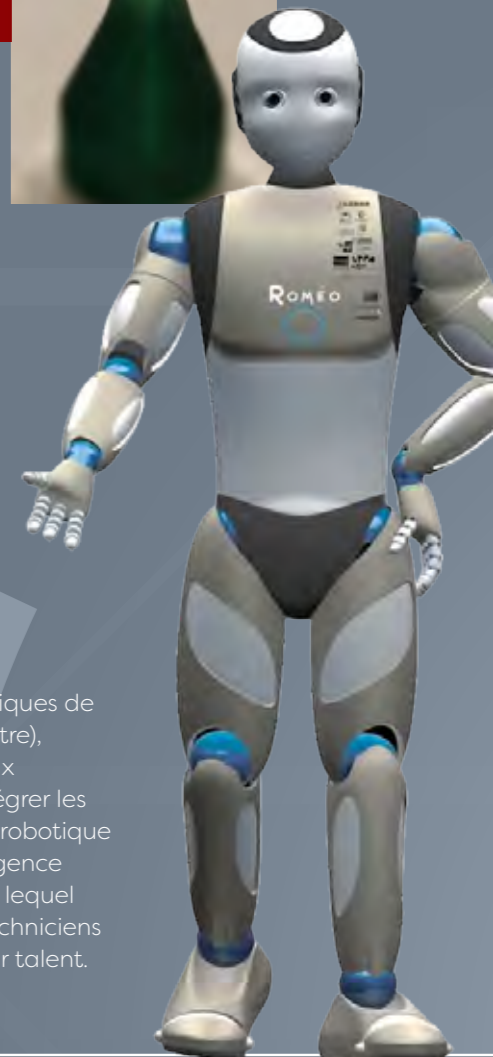
### INTÉGRATION DES DERNIÈRES ÉVOLUTIONS DE LA ROBOTIQUE

- **automatisation** des transferts internes boîte à gant
- minimisation des transferts de pièces à l'extérieur des boîtes à gants



soudage par laser piloté par robot

Au-delà des moyens classiques de robotisation (photo ci-contre), Valduc mène de nombreux développements pour intégrer les dernières évolutions de la robotique (robot autonome & intelligence artificielle), domaine dans lequel les jeunes ingénieurs et techniciens peuvent exprimer tout leur talent.



## DES COMPÉTENCES AU SERVICE DES MISSIONS DE VALDUC



**Chimie des matières nucléaires**



**Métallurgie nucléaire**



**Sûreté nucléaire et exploitation des installations**

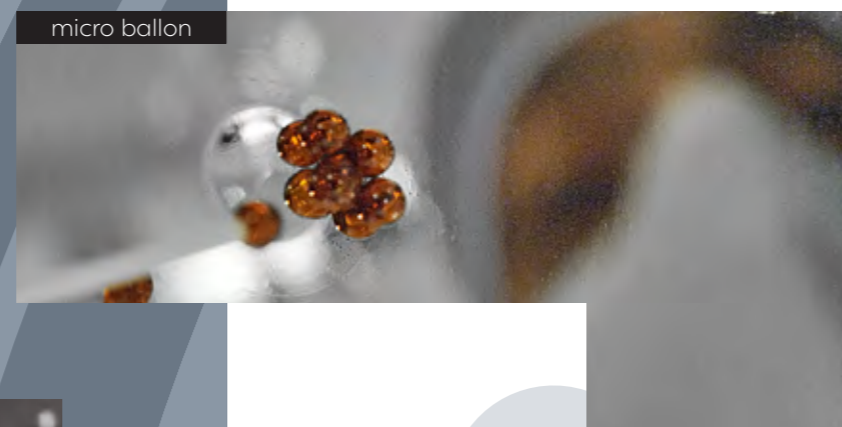
# VALDUC

## À LA RECHERCHE DE NOUVEAUX TALENTS

### AU SERVICE D'UNE MISSION

#### DES ÉQUIPEMENTS AVANT-GARDISTES

- un **contrôle systématique** des produits au long de la chaîne de fabrication
- un contrôle des objets **en ligne**
- **tracabilité** et **fiabilité** des produits tout au long de leur vie



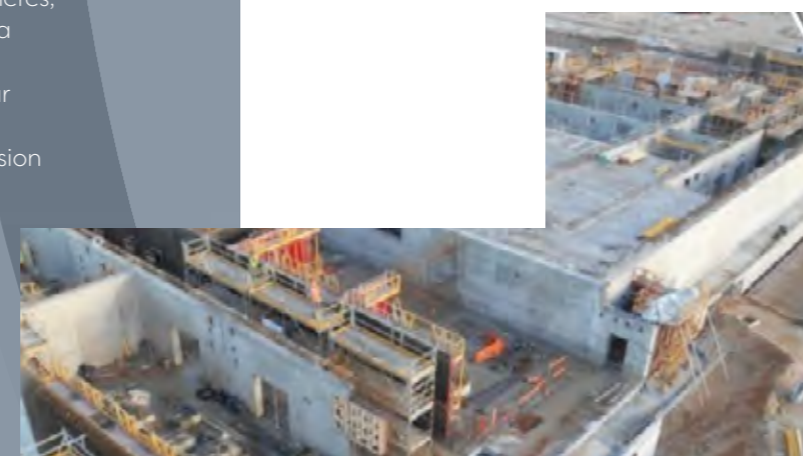
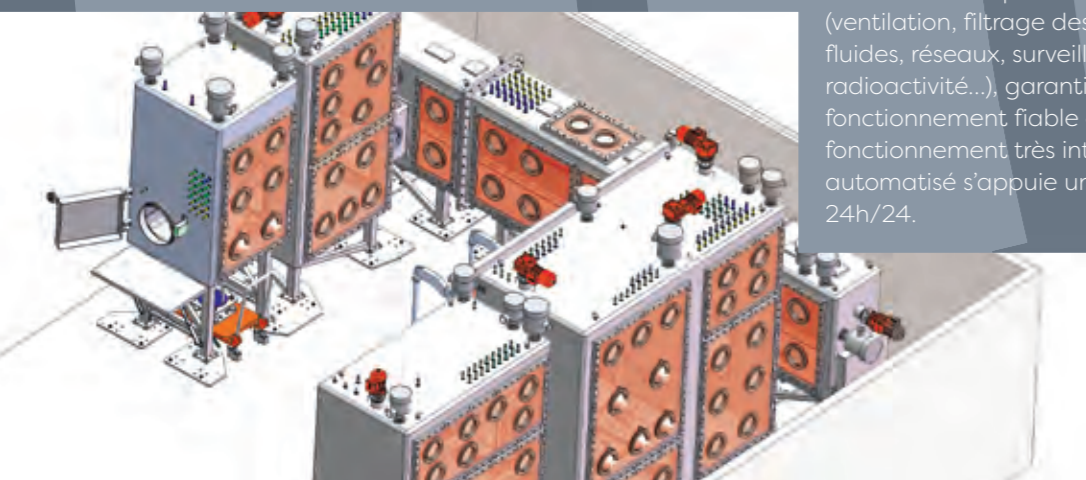
#### DES CHAINES DE FABRICATION COMMUNIQUANTES & SUPERVISÉES

- transmission directe des résultats des contrôles au système informatique
- une organisation du travail tournée vers la **productivité** et l'**adaptabilité** : limitation des tâches manuelles / rôle de supervision de l'opérateur

#### DES INSTALLATIONS NUCLÉAIRES À LA POINTE

- de bâtiments exceptionnels conçus par CAO avec assistance de la réalité virtuelle
- fonctionnement intégré automatisé supervisé 24h/24
- garantie d'un fonctionnement fiable et sûr

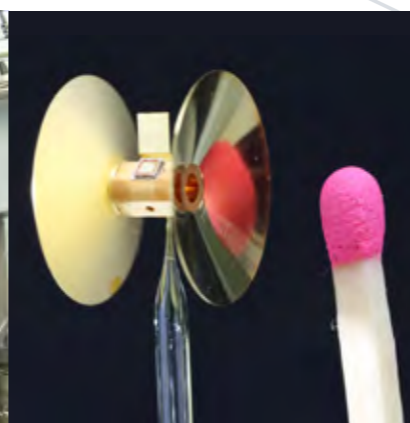
Les installations nucléaires sont des bâtiments conçus pour apporter un service très complet aux procédés de fabrication qu'ils hébergent (ventilation, filtrage des atmosphères, fluides, réseaux, surveillance de la radioactivité...), garantissant un fonctionnement fiable et sûr. Leur fonctionnement très intégré et automatisé s'appuie une supervision 24h/24.



### 3 MISSIONS PRINCIPALES POUR VALDUC



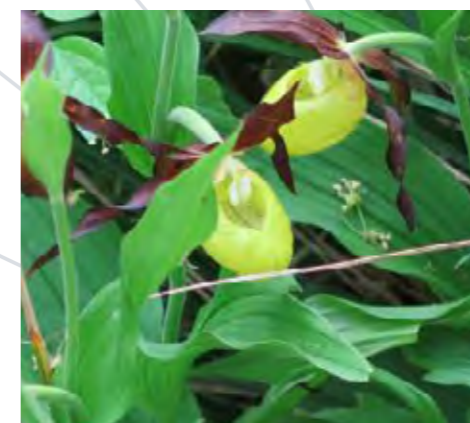
CONCEPTION technologique et fabrication des parties nucléaires des armes de la dissuasion



FABRICATION des objets d'expérimentation nécessaires au programme simulation



Réalisation d'EXPÉRIENCES RADIOGRAPHIQUES et HYDRODYNAMIQUES sur l'installation franco-britannique EPURE



Valduc, c'est aussi un site nucléaire au milieu d'une nature magnifique et parfaitement protégée, riche d'espèces animales et végétales rares.



UN ENVIRONNEMENT DE TRAVAIL À LA HAUTEUR DE VOS ATTENTES

- un cadre de vie agréable
- gratuité des déplacements domicile > lieu de travail (navettes)



#### UNE ENTREPRISE À L'ÉCOUTE

- **analyse des technologies** qui apparaissent sur le marché pour en tirer profit
- sollicitation des capacités d'innovation des entreprises
- **collaboration avec les écoles d'ingénieurs** et la sphère universitaire
- forte insertion dans le tissu économique local



#### DES PERSPECTIVES DE CARRIÈRE ENRICHISSANTES. UNE ENTREPRISE QUI FÉDÈRE ET DONNE UN SENS À LA MISSION DE CHACUN

- accompagnement des futurs et jeunes diplômés vers des **carrières enrichissantes et valorisantes**
- la **formation** est au cœur du métier de l'insertion dans le poste vers la montée en **compétences** et l'enrichissement du parcours professionnel
- des **compétences** élevées et la gestion de celles-ci sur le **long terme**
- **compagnonnage**



L'esprit d'équipe en action... Le sport est très pratiqué à Valduc, au quotidien et dans des occasions festives comme lors du tour annuel du centre.



VALDUC, un centre qui propose chaque année

**80**

ALTERNANCES  
ET STAGES

**10**

SUJETS DE  
THÈSE ET POST-  
DOCTORAT

**50**

POSTES CDI

DÉCOUVREZ TOUTES NOS ANNONCES SUR

[www.cea.fr/emploi](http://www.cea.fr/emploi)



CONSULTEZ  
FACILEMENT  
NOS OFFRES

ENVOYEZ  
VOTRE C.V. &  
LETTRE DE  
MOTIVATION  
EN 1 CLIC



**CEA Centre d'études de Valduc**  
21120 Is-sur-Tille  
**[recrutement.valduc@cea.fr](mailto:recrutement.valduc@cea.fr)**  
**03.80.23.42.01**